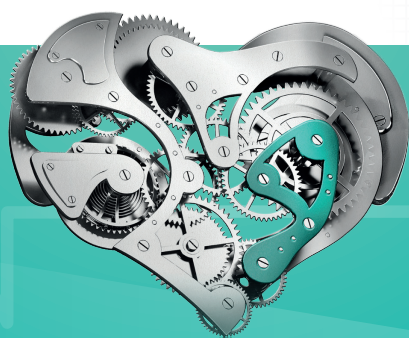


BIXEBRA[®]
ivabradinum



**FREKVENCE SRDCE
OPĚT PEVNĚ V RUCE**

Terapeutické indikace: ¹

Symptomatická léčba chronické stabilní anginy pectoris

Ivabradin je indikován k symptomatické léčbě chronické stabilní anginy pectoris u dospělých s ischemickou chorobou srdeční s normálním sinusovým rytmem a srdeční frekvencí ≥ 70 tepů/min. Ivabradin je indikován:

- u dospělých, u kterých nejsou tolerovány nebo jsou kontraindikovány betablokátory
- nebo v kombinaci s betablokátory u pacientů, kteří jsou nedostatečně kontrolováni optimální dávkou betablokátoru.

Léčba chronického srdečního selhání

Ivabradin je indikován u chronického srdečního selhání třídy NYHA II až IV se systolickou dysfunkcí, u pacientů se sinusovým rytmem, jejichž srdeční frekvence je ≥ 75 tepů/min, v kombinaci se standardní terapií včetně léčby betablokátory, nebo pokud je léčba betablokátory kontraindikována nebo netolerována.

Dostupná balení Bixebry: ²

56 x 5 mg
112 x 5 mg
56 x 7,5 mg
112 x 7,5 mg



KRKA

ISSN 0042-773X (print) / ISSN 1801-7592 (on-line)

www.casopisvnitrnilekarstvi.cz

Vnitřní lékařství

3

2021
ROČNÍK 67

ČASOPIS ČESKÉ INTERNISTICKÉ SPOLEČNOSTI A SLOVENSKEJ INTERNISTICKEJ SPOLEČNOSTI

Indexováno v: EMBASE.Excerpta Medica | SCOPUS |
MEDLINE | Index Medicus | Bibliographia medica Českoslovača |
Bibliographia medica Slovaca | Index Copernicus International |
Chemical Abstracts | INIS Atomindex



ČESKÁ
INTERNISTICKÁ
SPOLEČNOST



VÝSLEDKY LABORATORNÍ ANALÝZY SLOŽENÍ LÉČIVÉHO PŘÍPRAVKU DIOZEN[®]

AKTUÁLNÍ ZPRÁVA UVNITŘ PUBLIKACE!

Měření provedla analytická laboratoř splňující požadavky Státního ústavu pro kontrolu léčiv (SÚKL) v oblasti testování léčiv.^{1,2}

KAZUISTIKY

Podkožní krvácení při hypotyreóze indukované pembrolizumabem

FARMAKOLOGICKÝ PROFIL

Vericiguat u nemocných se srdečním selháním a sníženou ejekční frakcí – studie VICTORIA

Spojili jsme síly

Interní medicína pro praxi a Vnitřní lékařství pod jednou hlavičkou

SOLEN
MEDICAL EDUCATION

Obsahuje i e-verzi

