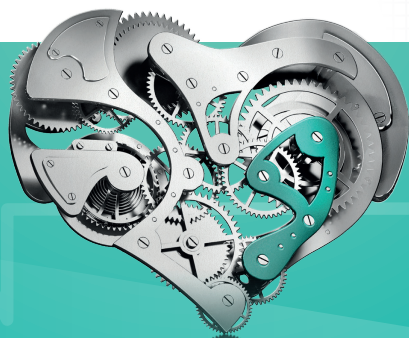


BIXEBRA[®]
ivabradinum



**FREKVENCE SRDCE
OPĚT PEVNĚ V RUCE**

Terapeutické indikace: ¹

Symptomatická léčba chronické stabilní anginy pectoris

Ivabradin je indikován k symptomatické léčbě chronické stabilní anginy pectoris u dospělých s ischemickou chorobou srdeční s normálním sinusovým rytmem a srdeční frekvencí ≥ 70 tepů/min. Ivabradin je indikován:

- u dospělých, u kterých nejsou tolerovány nebo jsou kontraindikovány betablokátory
- nebo v kombinaci s betablokátory u pacientů, kteří jsou nedostatečně kontrolováni optimální dávkou betablokátoru.

Léčba chronického srdečního selhání

Ivabradin je indikován u chronického srdečního selhání třídy NYHA II až IV se systolickou dysfunkcí, u pacientů se sinusovým rytmem, jejichž srdeční frekvence je ≥ 75 tepů/min, v kombinaci se standardní terapií včetně léčby betablokátory, nebo pokud je léčba betablokátory kontraindikována nebo netolerována.

Dostupná balení Bixebry: ²

56 x 5 mg
112 x 5 mg
56 x 7,5 mg
112 x 7,5 mg



ISSN 0042-773X (print) / ISSN 1801-7592 (on-line)

www.casopisvnitrnilekarstvi.cz

Vnitřní lékařství

4

2021
ROČNÍK 67

ČASOPIS ČESKÉ INTERNISTICKÉ SPOLEČNOSTI A SLOVENSKEJ INTERNISTICKEJ SPOLOČNOSTI

Indexováno v: EMBASE.Excerpta Medica | SCOPUS |
MEDLINE | Index Medicus | Bibliographia medica Českoslovaci |
Bibliographia medica Slovaca | Index Copernicus International |
Chemical Abstracts | INIS Atomindex



ČESKÁ
INTERNISTICKÁ
SPOLEČNOST



HLAVNÍ TÉMA: BIOLOGICKÁ LÉČBA V INTERNÍ MEDICÍNĚ

Cílené a biologické léky v léčbě zánětlivých, revmatických onemocnění

Léčba střevních zánětů ve 21. století – individualizovaná terapie a telemedicína

Biologická léčba dyslipidemií

PŮVODNÍ PRÁCE

Sledování dynamiky klinických a laboratorních markerů chronického srdečního selhání při 12měsíční léčbě sacubitril/valsartanem

PŘEHLEDOVÉ ČLÁNKY

Význam a úspěšnost léčby hypertenze nejen u pacientů s diabetes mellitus 2. typu

Obrovskobuněčná arteriitida: kontroverzní otázky

Chronická obstrukční plicní nemoc – diagnóza a léčba stabilní fáze onemocnění; personalizovaný přístup k léčbě s využitím fenotypických rysů nemoci

Spojili jsme síly

Interní medicína pro praxi a Vnitřní lékařství pod jednou hlavičkou

SOLEN
MEDICAL EDUCATION

Obsahuje i e-verzi

