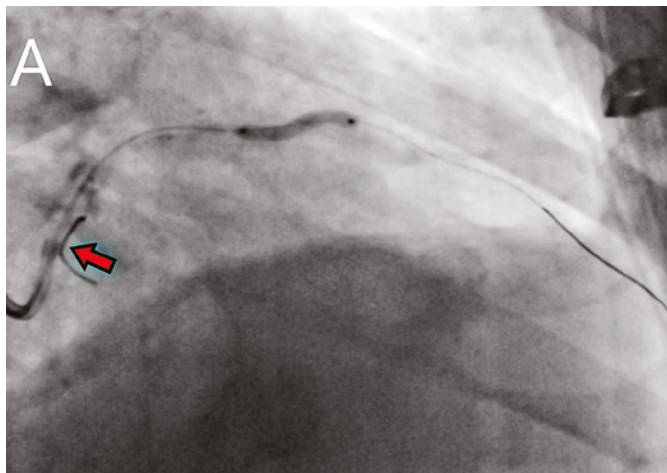


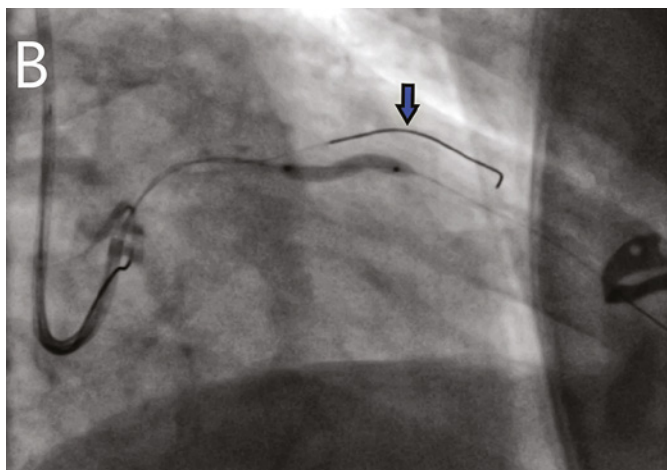
Obr. 4A. Predilatace úseku proximálního RIA NC balonkem se zavedeným vodičem v RC (červená šipka)



Obr. 5. Finální angiografie RIA po PCI
5A. Angiografie



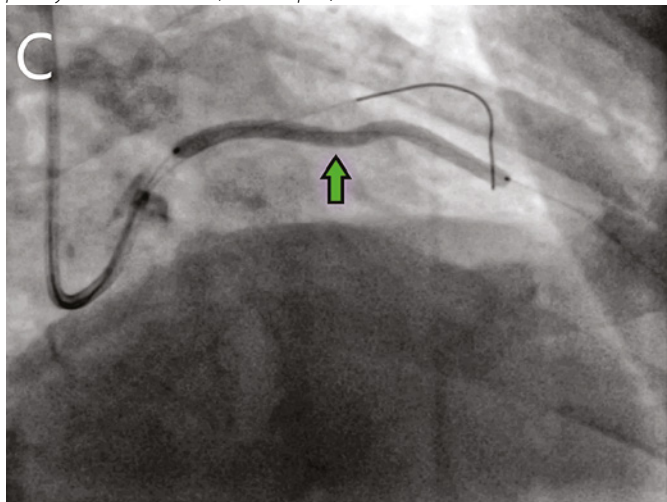
Obr. 4B. Predilatace středního úseku NC balonkem 2,75 × 18 mm



5B. Plná expanze stentu s využitím ClearStent technologie (Siemens Healthcare GmbH, Německo)

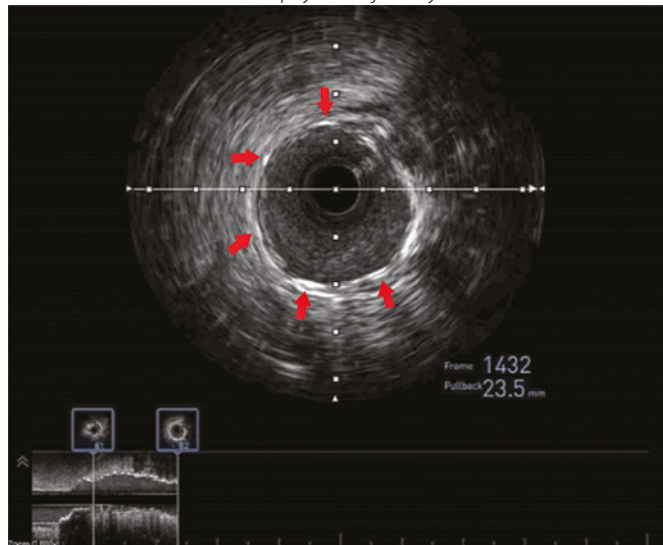


Obr. 4C. Implantace everolimem potaženého lékového stentu 3,0 × 48 mm, patrný vodič v RD větvi (zelená šipka)



Pozn. NC – non compliantní, RIA – ramus interventricularis anterior, RC – ramus circumflexus, RD – ramus diagonalis

Obr. 6. Kontrolní IVUS s vizualizací optimálního uložení, expanze a apozice koronárního stentu. Červené šipky ukazují struty koronárního stentu



Pozn. IVUS – intrakoronární ultrazvuk