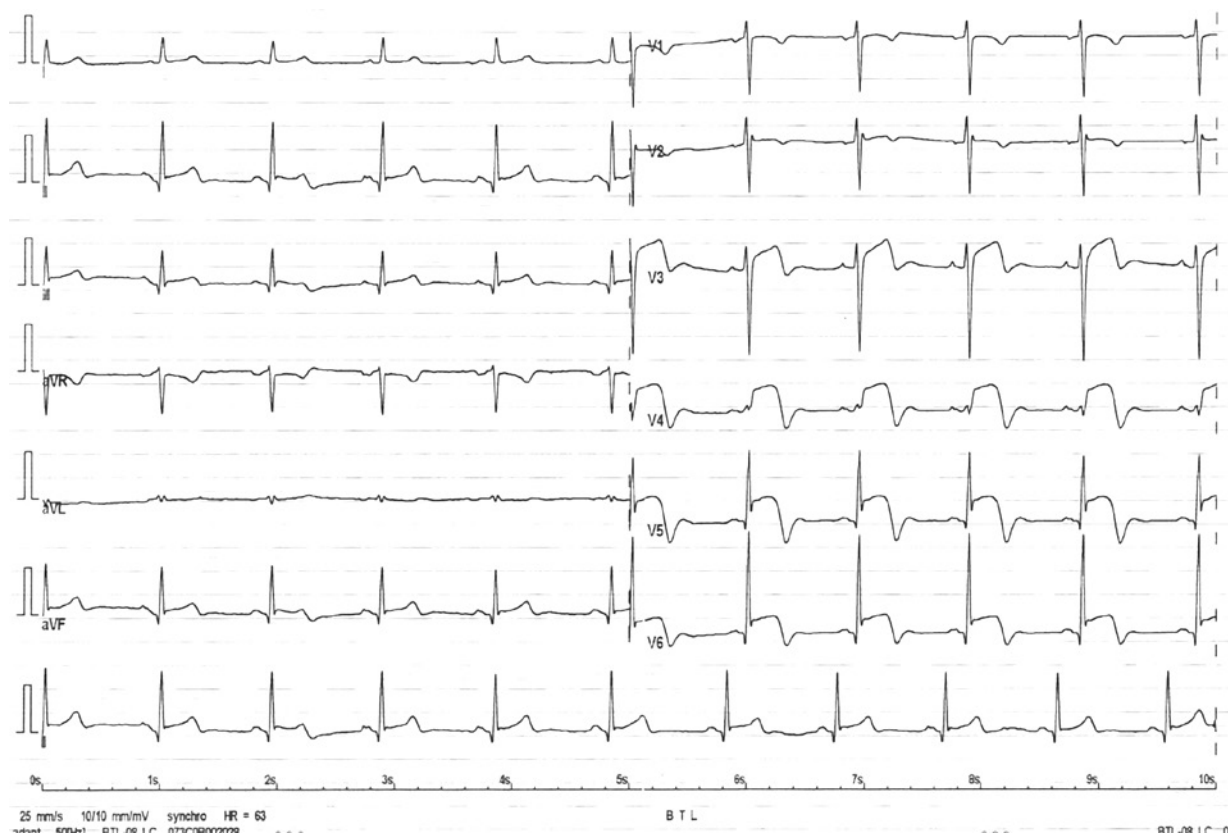
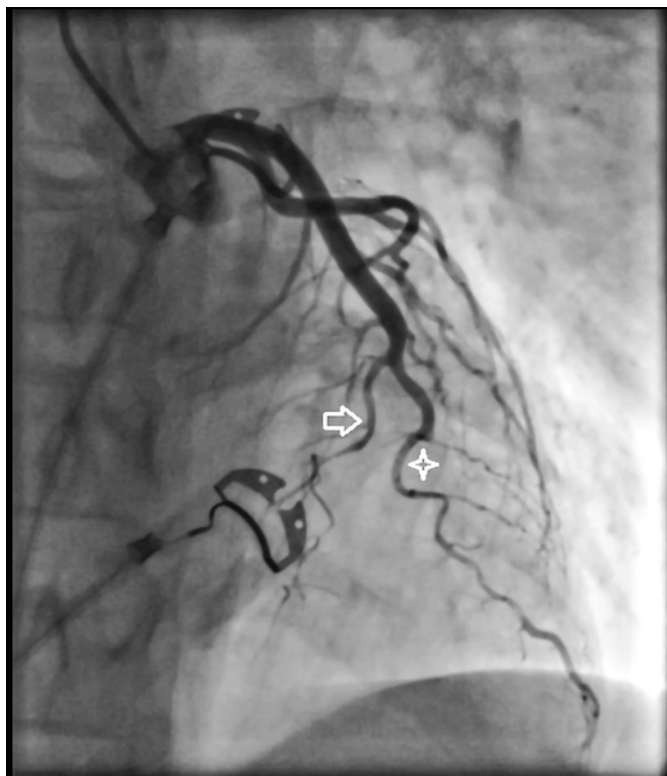


Obr. 1. Vstupní EKG (archiv autorů)**Obr. 2.** Stenóza RIA s uzávěrem v periférii – šipka, stenóza RD – hvězda (archiv autorů)

již od příjmu trojitou antitrombotickou léčbou. Z protidestičkové léčby bylo pokračováno v podávání ASA 100 mg denně, dále byl přidán klopidogrel se sycící dávkou 600 mg a udržovací dávkou

Obr. 3 Zhojená disekce RIA - šipka a RD - hvězda (archiv autorů)

75 mg denně. Z antikoagulační léčby byl po dobu hospitalizace podáván enoxaparin 2x denně s.c. v terapeutické dávce. Titrován byl betablokátor metoprolol sukcinát a ACE inhibitor ramipril. Během hospitalizace byl průběh bez mechanických či arytmiických komplikací, intermitentně v prvních dnech pacient udával bolesti na hrudi s návazností na polohu, které ale dobře reagovaly na paracetamol. Před propuštěním bylo ještě doplněno kontrolní echokardiografické