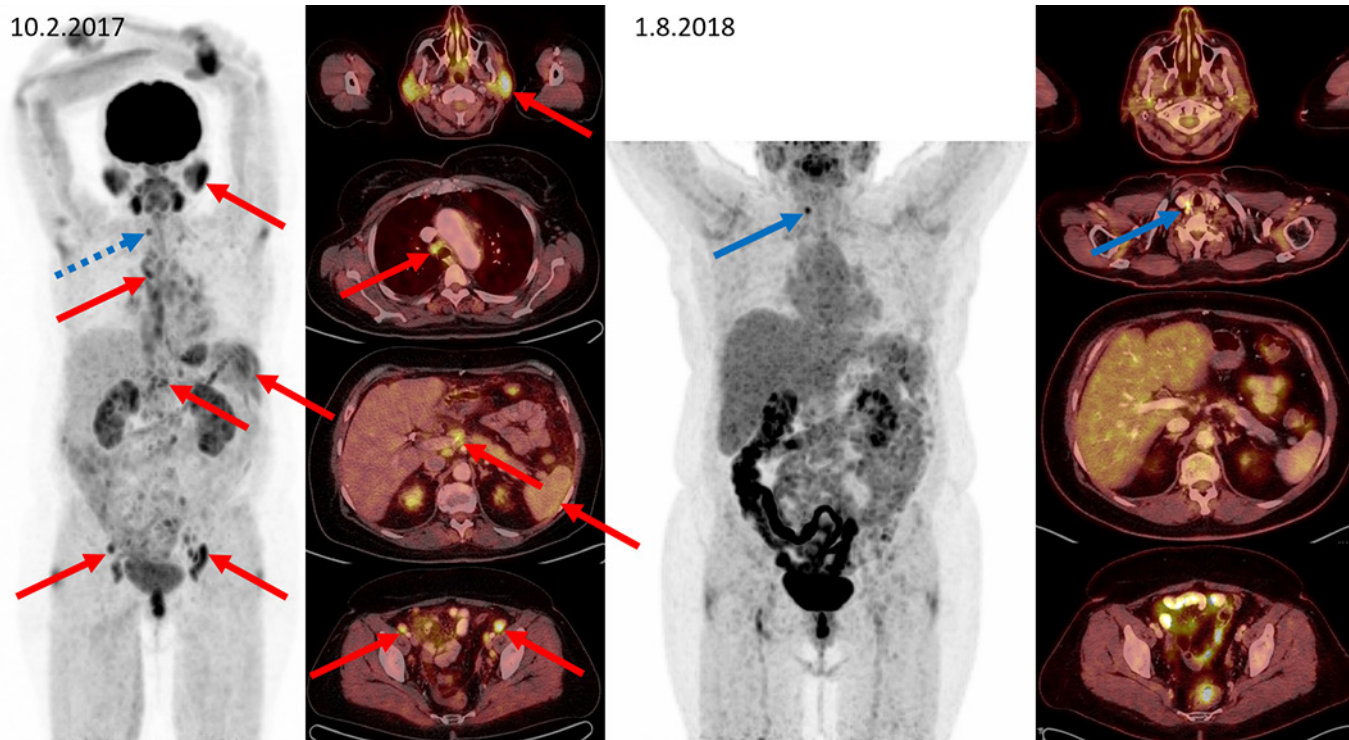
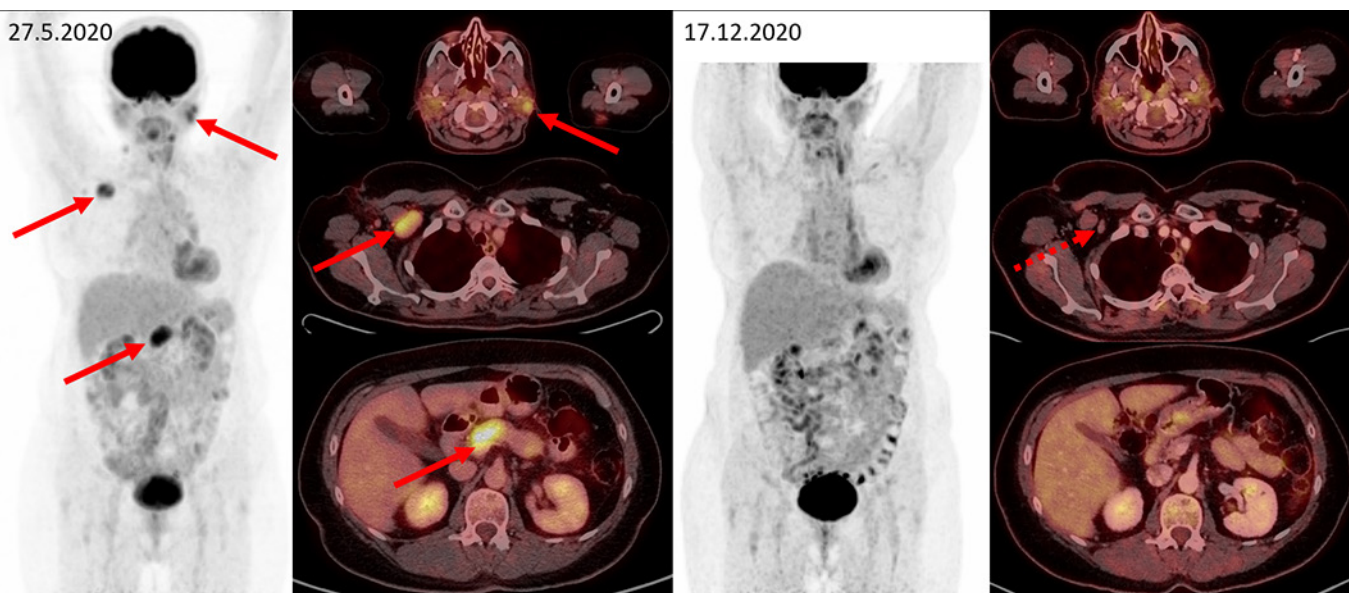


Obr. 1. F–FD6 PET/CT vyšetření u pacientky s IgG4- RD a generalizovaným postižením. Červenými šipkami jsou označeny metabolicky aktivní infiltrace příušních slinných žláz, zvětšená aktivní uzlina paratracheální vpravo, metabolicky aktivní slezina, uzliny periportálně a uzliny podél zevních ilických cév oboustranně. Další nálezy: infiltrace v gll. submandibularis oboustranně, v dalších uzlinách mediastina, břicha i retroperitonea a presakrálně jsou patrné na MIP zobrazení, ale nejsou označeny. Všechna tato metabolicky aktivní ložiska při kontrolním vyšetření po léčbě rituximabem, cyklofosfamidem a dexametazonem zanikají. Jen v pravém laloku štítnice (označeno modře) se zvyšuje aktivita a při přešetření štítnice byl později prokázán papilokarcinom



Obr. 2. F–FD6 PET/CT vyšetření u pacientky s bolestmi v dolní polovině břicha a zvětšením pankreatu. Šipkami jsou označeny metabolicky aktivní infiltrace příušních slinných žláz, zvětšená aktivní uzlina vpravo pod prsními svaly, infiltrace přechodu hlavy a těla pankreatu. Další méně výrazná ložiska (vlevo v gll. submandibularis, uzlinách na krku, kaudě pankreatu) jsou patrná na MIP zobrazení, ale nejsou označena. Tato metabolicky aktivní ložiska při kontrolním vyšetření zanikají, drobné reziduum bez zvýšené metabolické aktivity je patrné jen vpravo subpektorálně. Pacientka měla dva cytologické odběry z pankreatu, jeden vyšel jako zánět, druhý jako adenocarcinom. Vymizení infiltrace po léčbě rituximabem, cyklofosfamidem a dexametazonem potvrdilo etiologii v IgG4-RD a vyloučilo adenocarcinom pankreatu, který by na tuto léčbu nereagoval



v této indikaci, ale u pacientů, kterým byl tento lék podán, byla popsána rychle nastupující léčebná odpověď (79, 80). S jednoznačným hodnocením přínosu tohoto léku u IgG4-RD je třeba vyčkat dalších zkušeností.

Naproti tomu preparát jménem dupilimab, což je monoklonální protilátka proti receptoru pro IL-4, má již ověřenou účinnost u této nemoci. Ve srovnání s abataceptem má užší cíl, jen blokádu IL-4, což je