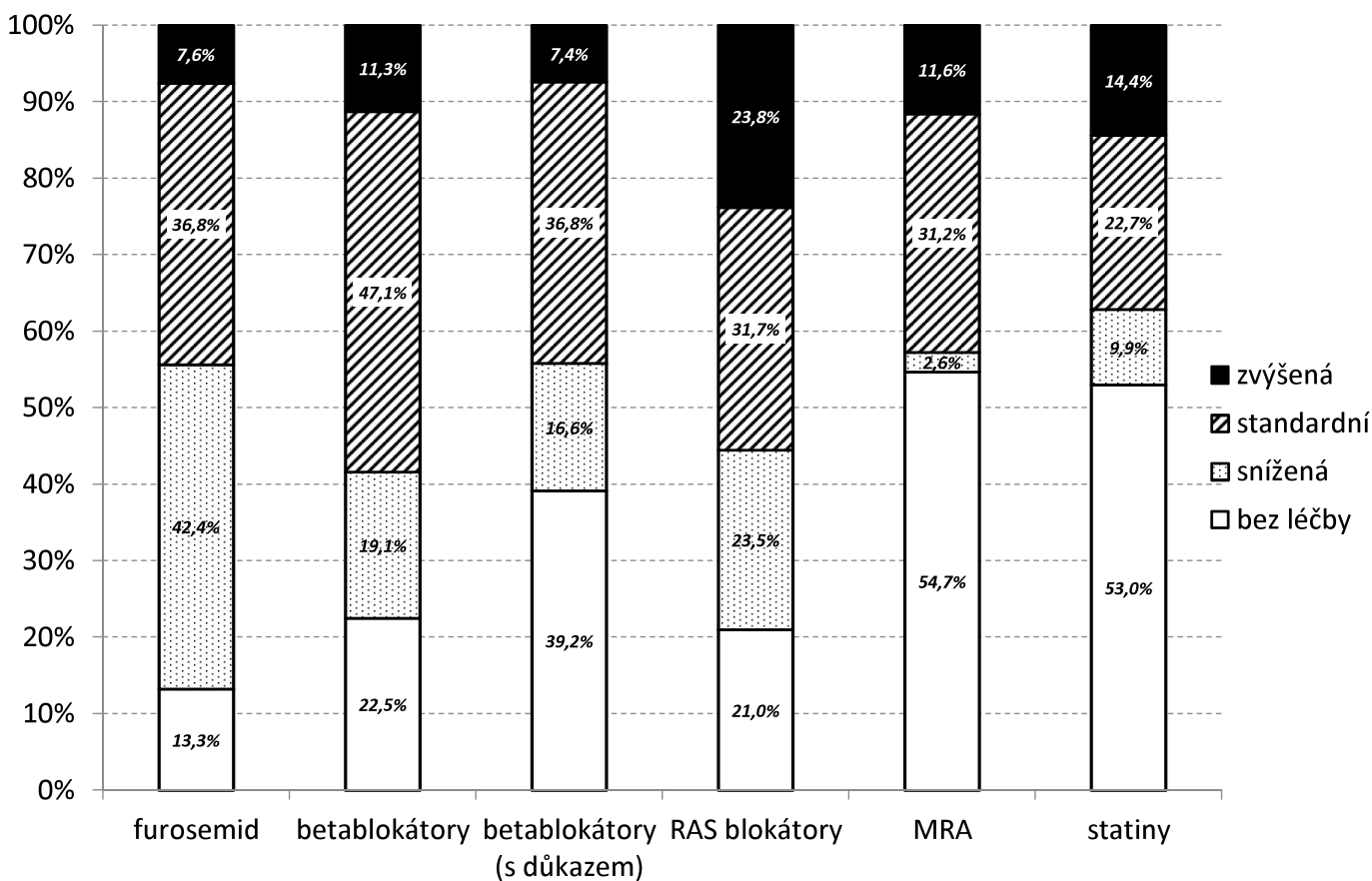
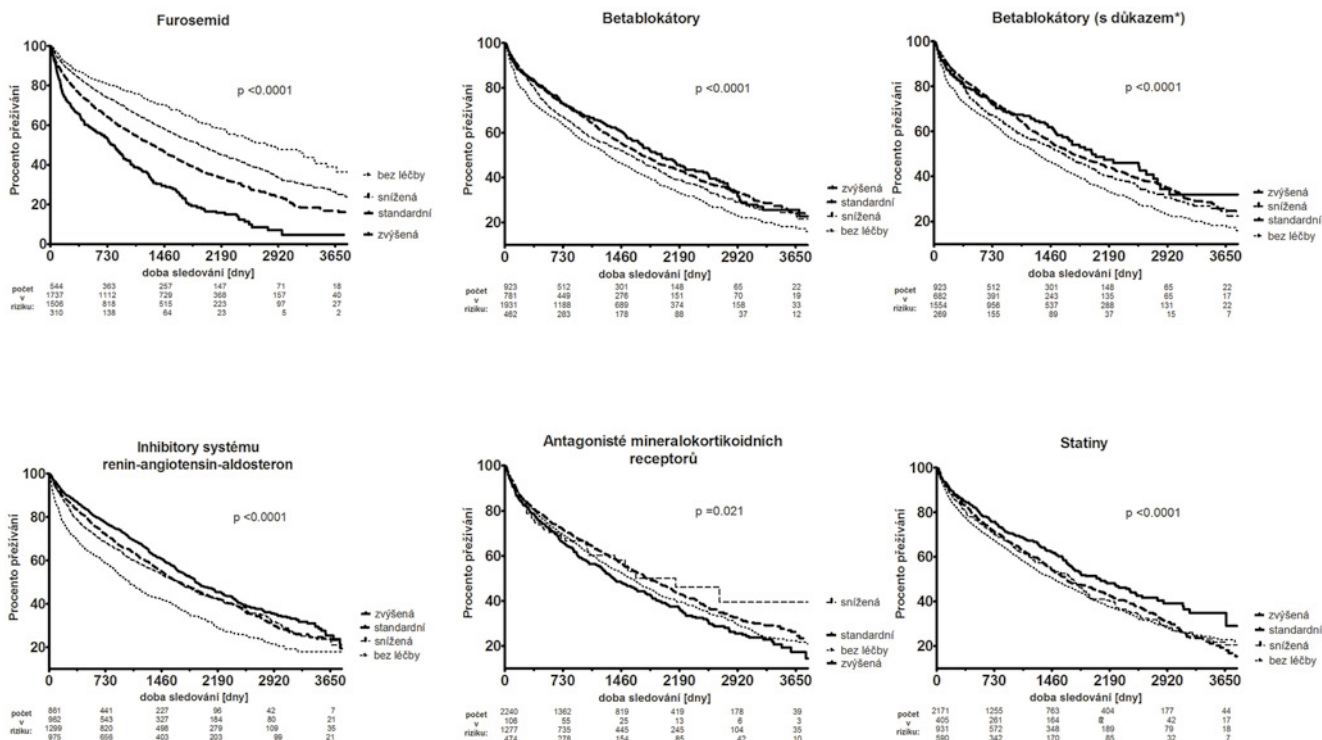


Graf 1. Doporučené dávkování základní farmakoterapie v době propuštění z hospitalizace pro kardiální dekompenzaci (pro definici jednotlivých skupin dávkování viz Metodika)



Graf 2. Kaplan-Meierovy křivky vztahu mezi doporučeným dávkováním základní farmakoterapie (viz Metodika) a přežíváním pacientů



* bisoprolol, carvedilol, metoprolol-sukcinát nebo nebivolol, naopak pacienti léčení ostatními BB (n = 669) byli z této jednotlivé analýzy zcela vyřazeni