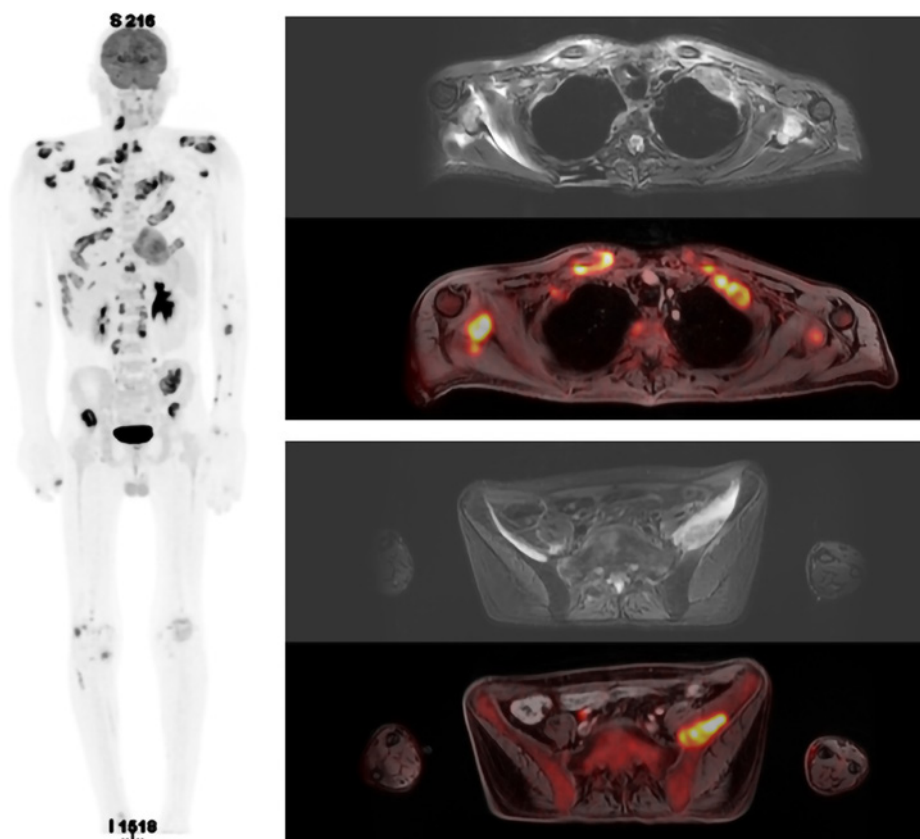


**Obr. 2.** *Obrazová dokumentace PET/MR vyšetření (PET MIP rekonstrukce v koronární rovině, autobind T2 WATER a fúzovaný PET + LAVA transverzálně), kde jsou patrná četná ložiska zvýšené metabolické aktivity v návaznosti na skelet – obě lopatky, žeberní oblouky, sternoklavikulární klouby, oblast páteře i pánve s měkkotkáňovými infiltráty*



**Obr. 3.** *Nativní celotělové low dose CT vyšetření v kostním a měkkotkáňovém přepočtu zobrazuje četné extraoseální, paraskelální infiltráty navazující přímo na kosti (lopatky, klíční kosti) s periferním kalcifikovaným lemem*

