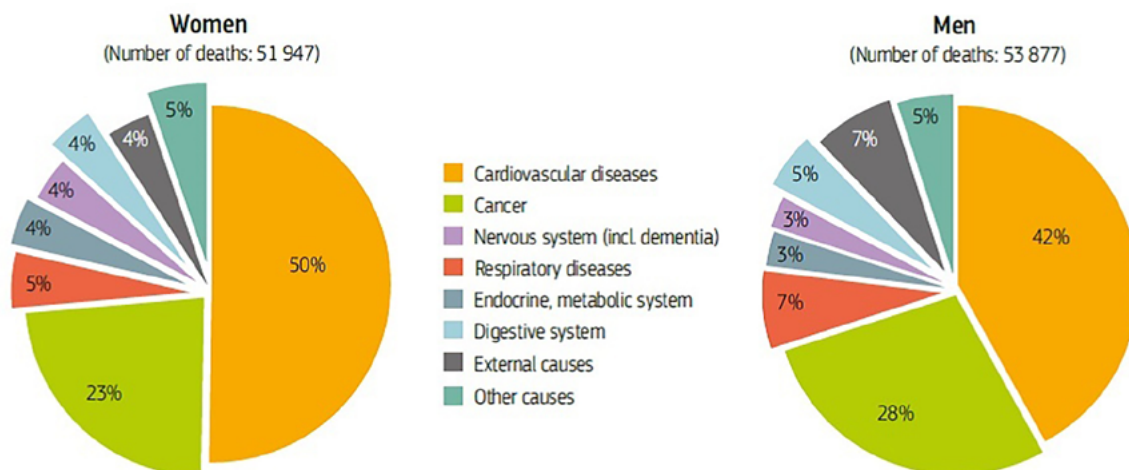
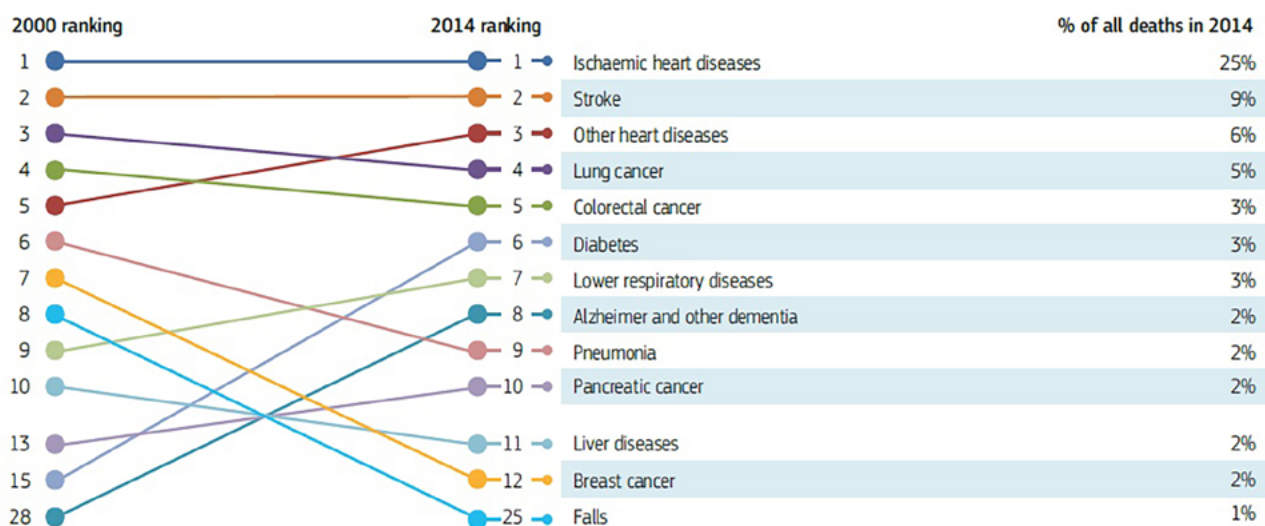


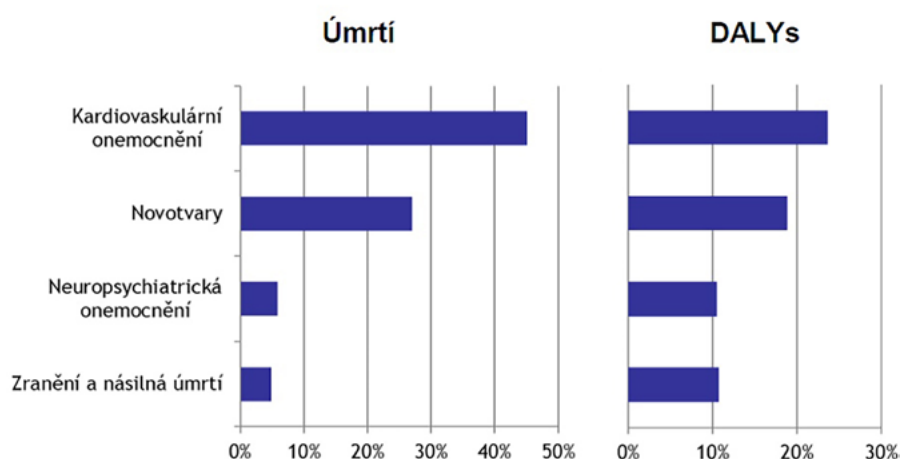
**Obr. 1.** Příčiny úmrtí u žen (vlevo) a mužů (vpravo) v České republice

**Note:** The data are presented by broad ICD chapter. Dementia was added to the nervous system diseases' chapter to include it with Alzheimer's disease (the main form of dementia).

**Source:** Eurostat Database (data refer to 2014).

**Obr. 2.** Vývoj příčin úmrtí v České republice mezi lety 2000 a 2014

**Source:** Eurostat Database.

**Obr. 3.** Nejvýznamnější příčiny úmrtí (vlevo) a roků ztracených z důvodu nemoci nebo předčasného úmrtí (disability-adjusted life years, DALYs, vpravo) v České republice

Zdroj: GBD compare, <http://vizhub.healthdata.org/gbd-compare/patterns>